

PLANI I EMERGJENCËS

Për RAST TËRMETI :

Mësuesi apo kushdo tjetër udhëzon me zë të lartë:

“SHPEJT NË POZICION PËR TËRMET: PËRKULU, MBULOHU DHE PRIT !”



- Personi që është afër derës duhet ta hapë atë plotësisht. Sugjerohet që në bankën e ndodhur në pozicion më afër me derën e klasës të vendoset një nga nxënësit më të shkathët);
- Është e nevojshme që nxënësit të përkulen, të mblidhen në gjunjë dhe me duart mbi kokë të presin deri sa lëkundjet e tërmetit të pushojnë. Këshillohet të mbulohen mirë koka, qafa dhe fytyra.
- Secili prej nxënësve të futet poshtë bankës së tij me qetësi dhe pa përhapur panik te shokët që ka përreth dhe të presë aty deri sa lëkundjet të ndalojnë. Pasi mësuesi sigurohet se të gjithë nxënësit e kanë bërë një veprim të tillë, futet edhe ai vetë nën tavolinën e mësuesit.

- Mësuesi të kujdeset që rreshti nga dritarja të krijojë një distancë të caktuar me qëllim që edhe nëse xhamat thyhen, dëmet të jenë sa më të pakta.
- Nxënësit të qëndrojnë larg mobilieve si dërrasa e zezë, dollapët (raftet) e vendosura në klasa, neonet që sigurojnë ndriçimin e klasës, etj.

Të gjitha veprimet të bëhen me kujdes, duke mos vrapuar ose folur me zë të lartë.

Për RAST ZJARRI

- Sapo vëren tym ose zjarr cilido pjesëtar i personelit të shkollës do të ndërhyjë për shuarjen e tij nëpërmjet fikësve të zjarrit, ujit apo mjeteve rrethore pa vënë në rrezik jetën e tyre. Në rast të kundërt njofton drejtorinë e shkollës, dezhurnin, rojen, oficeren e sigurisë që të thërrasë shërbimin zjarrfikës në numrin 128.
- Personeli i shkollës i caktuar për emergjencat, siguron uljen e menjëhershme të automatit të furnizimit me energji të shkollës dhe largon substanca apo mjete që mund të përhapin zjarrin.
- Nxënësit dhe personelit të mbrojnë rrugët e frymëmarrjes nga tymi i zjarrit dhe asfiksia duke vendosur mbi gojë dhe hundë veshje personale, mundësisht pambuku, si edhe të marrin frymë vetëm me hundë, duke e mbajtur frymën sa më shumë të munden.
- Të mos hapen asnjëherë dritaret dhe dyert e ambjentit të përfshirë nga zjarri. Ajrimi e shton dukshëm nivelin e zjarrit në atë ambjent.
- Nxënësit dhe personelit të largohen nga ambjenti duke u tërhequr barkas. Tym i qëndron lart kështu që sa më pranë dyshemesë të jeni, aq më pak helmues do të jetë ajri.

Këshillohet që nëse zjarri ka përfshirë trupin, mos vraponi, ndaluni, shtrihuni për tokë dhe rrotullohuni në dysheme.

Nëse zjarri ka përfshirë një person tjetër, përpiquni të shuani zjarrin duke e mbuluar atë me një mbulesë të trashë ose veshje por absolutisht jo të leshtë, sepse ka rrezik përjapje zjarri.

GJATË TËRMETIT

- NUK VRAPOHET dhe qëndrohet në HESHTJE, në mënyrë që urdhrat e dhënë të kuptohen qartë nga të gjithë. Vetëm në rast se verifikohen situata të paparashikuara që kanë nevojë për një rishikim të menjëhershëm të procedurave;
- Duhet qëndruar gjithmonë LARG dritareve ose dyerve me xham gjatë daljes nga shkolla;
- Mos ndalo nëpër shkallë;
- Përgjatë shkallëve qëndro ngjitur me murin;
- Shmanget sa më shumë ecja në qendër të klasave dhe nëpër korridore për shkak të dëmtimeve të mundshme të strukturës;
- Në rastet kur në klasë ka nxënës me aftësi të kufizuara, mësuesit ndihmës duhet të kujdesen për evakuimin e tyre, dhe me t'u gjendur jashtë klasës, të mbërrijnë në zonën e sigurt dhe jo të shoqërojnë sërish nxënësit nëpër klasat;
- Punonjësit që nuk kanë detyra specifike në rast emergjence, gjatë evakuimit, nëse nuk kërkohet një ndërhyrje e tyre, duhet të shkojnë menjëherë në vendin e grumbullimit, duke ndjekur rrugëdaljet e emergjencës.

EVAKUIMI

Me të mbaruar lëkundjet e tërmetit, personeli i shkollës i caktuar për emergjencat përhap urdhrin e evakuimit për të gjithë ndërtesën, , përmes altoparlantit dhe komunikimit derë me derë. Me t'u dhënë sinjali i evakuimit, personi përgjegjës:

- Aktivizon menjëherë procedurat e evakuimit;
- Personi i ngarkuar, kujdeset për ndërprerjen e energjisë elektrike dhe mundësisht ujit;

- Kontrollon qe shkallët të jenë të sigurta dhe të aksesueshme (verifikohet nëse ka pjesë muri të rrëzuara ose çarje në dysHEME të krijuara përgjatë shkallëve).
- Me t'u dhënë sinjali i evakuimit, mësuesi duhet të:
- Përgatisë klasën për evakuim duke i organizuar nxënësit në rresht.
- Verifikon qe nuk kanë mbetur më nxënës në klasë, të vihet në krye të nxënësve të klasës (në rast se zbulohet menjëherë mungesa e një nxënësi pasi keni dalë nga klasa, mësuesi përgjegjës i klasës ia komunikon drejtuesit të shkollës).
- Procedon me evakuimin duke zbatuar procedurat për të cilat është tranuar, duke lëvizur me shumë kujdes, por kurrë duke vrapuar apo folur me zë të lartë.
- Nuk ndalohet nëpër shkallë.
- Gjatë evakuimit duhet të lëvizet me kujdes ekstrem, duke hapur me qetësi dyert, duke ecur me kujdes mbi dysHEME, shkallë dhe sheshpushime, apo gjatë lëvizjes anash mureve të perimetrit gjatë zbritjes së shkallëve.
- Qëndrohet gjithmonë LARG dritareve ose dyerve me xham gjatë daljes nga shkolla.
- Nëse nuk është e mundur dalja nga shkolla, mësuesit të përgatiten dhe marrin masa për lëkundje të tjera. Të spostojnë afër mureve anësorë tavolinat me të forta dhe të strehohen poshtë tyre.

Nëse jepet alarmi për zjarr të trajtohet nga personeli dhe nxënësit si emergjencë të vërtetë dhe të ndiqen procedurat e evakuimit të ndërtesës si në rastin e tërmetit.

- Nëse zjarri ka penguar daljen nga ndërtesa, mësuesi ose punonjësi udhëheq klasën në ambjentin më të largët nga zjarri në pritje të ndërhyrjes së zjarrfikësve. Në këtë rast, të përdoren lecka mundësisht të lagëta poshtë derës së ambjentit ku ndodhen, për të penguar depërtimin e tymit në atë ambjent dhe hapen dritaret për ajrosje.
- Nxënësit duhet të ndjekin me përpikmëri mësuesin drejt ambjentit më të largët dhe më të sigurtë ndaj zjarrit duke qëndruar të qetë, duke mos vrapur dhe duke mos u shkëputur nga pjestarët e tjerë të klasës.

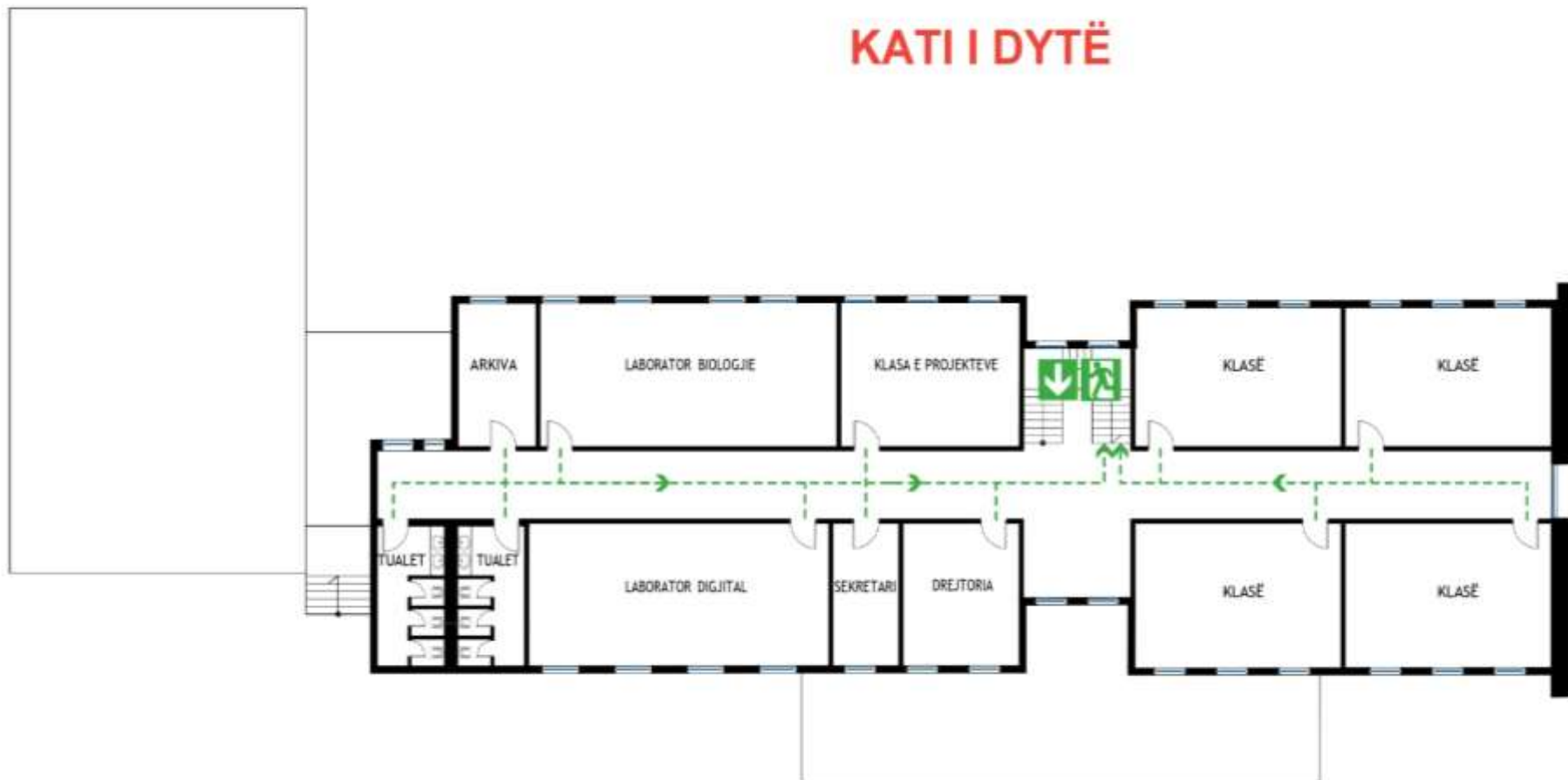
PLAN EVAKUIMI I NDËRTESES NË RAST EMERGJENCE

KATI I PARË (PËRDHE)



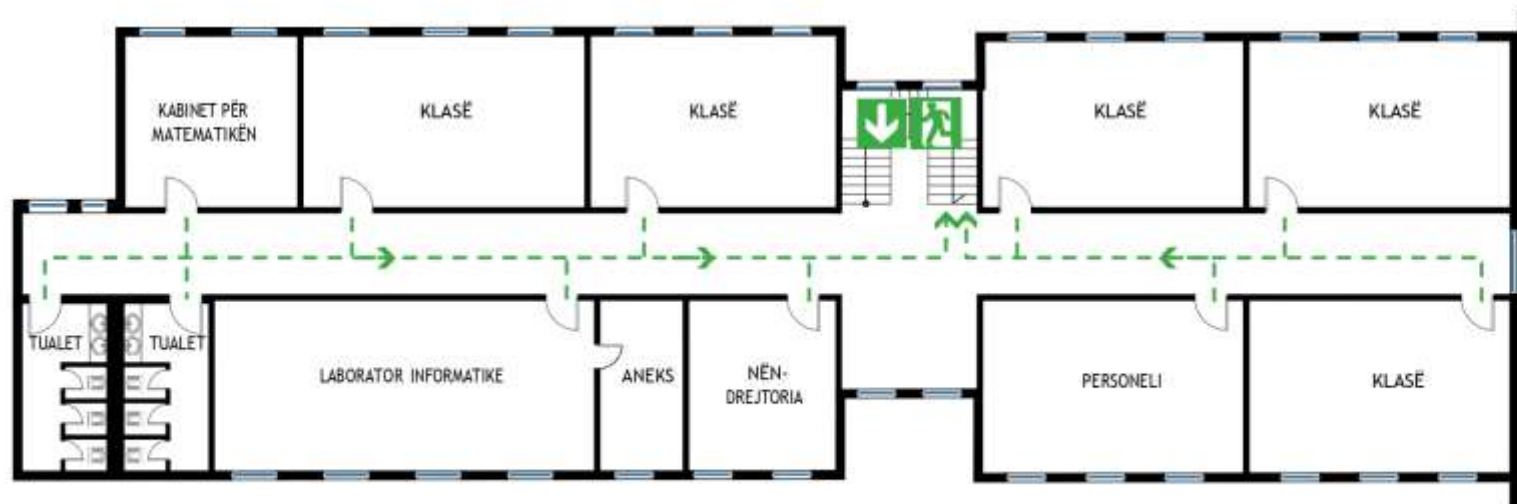
PLAN EVAKUIMI I NDËRTESES NË RAST EMERGJENCE

KATI I DYTË



PLAN EVAKUIMI I NDËRTESES NË RAST EMERGJENCE

KATI I TRETË



PLAN EVAKUIMI I NDËRTESES NË RAST EMERGJENCE

KATI I KATËRT



VENDI I SIGURT

Me të dalë nga shkolla, duhet të shkohet në oborr, në një distancë nga shkolla, më e madhe se lartësia e shkollës, larg pemëve, shtyllave të linjës elektrike që mund të jenë një rrezik më vete në rast tërmeti.

Me të dalë mësuesit duhet të verifikojnë që të gjithë nxënësit janë të pranishëm, përmes apelit dhe përpilimit të një liste me prezencat dhe mungesat apo të plagosurit e mundshëm. Menjëherë më pas formulari duhet t'i dorëzohet skuadrës së emergjencës.

PAS DALJES DHE GRUMBULLIMIT NË VEND TË SIGURT

- Dëgjo nxënësit. Inkurajoji ata të shprehin ndjenjat e frikës, ankthit ose nervozizmit.
- Dëgjo me kujdes, trego mirëkuptim dhe ofro siguri.
- Shpjegoju se situata të tilla nuk janë të përhershme. Kujdesu që të mos kenë dëmtime fizike përgjatë kohës që kaloni së bashku dhe shfaq përkujdesje.
- Nëse do të nevojitet ndihmë e mëtejshme kontaktoni autoritetet përkatëse që e mundësojnë atë si spitalin dhe/ose psikologët.